

# **SİZDEN İLHAM ALINDI. WÜRTH TARAFINDAN ÜRETİLDİ.**

Profesyonellerin ihtiyaçlarına uygun olarak  
Würth tarafından üretilmiştir.



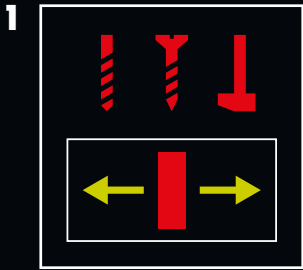
**M-CUBE®**  
BATTERY-SYSTEM

**YENİ**

**AKÜLÜ VİDALAMA VE DARBELİ MATKAP  
ABS 18 POWER COMBI M-CUBE®**

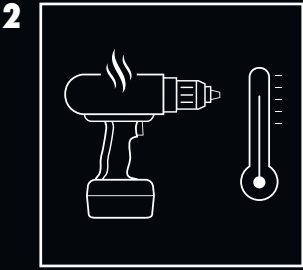
# AKÜLÜ VIDALAMA VE DARBELİ MATKAP

## ABS 18 POWER COMBI



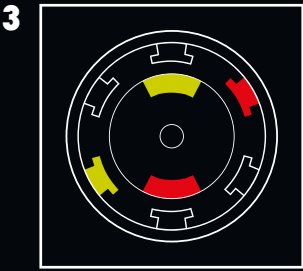
### FONKSİYON SEÇME ANAHTARI:

Vidalama, delme ve darbeli delme arasında kolay ve hızlı geçiş sağlar.



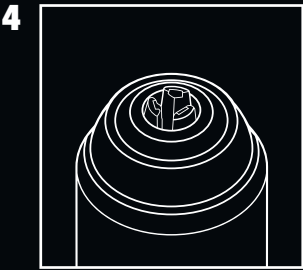
### ELEKTRONİK MOTOR KORUMA:

Sürekli motor denetimi aşırı yüklenme veya aşırı ısınma gibi durumlarda motor otomatik olarak kapanır. Bu sayede motorun kullanım ömrü uzar.



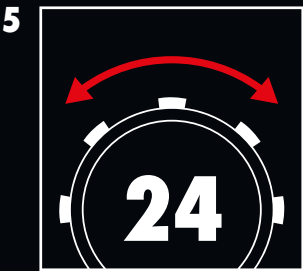
### KÖMÜRSÜZ MOTOR:

Daha verimli, az bakım gerektiren, kömürsüz EC motor teknolojisi.



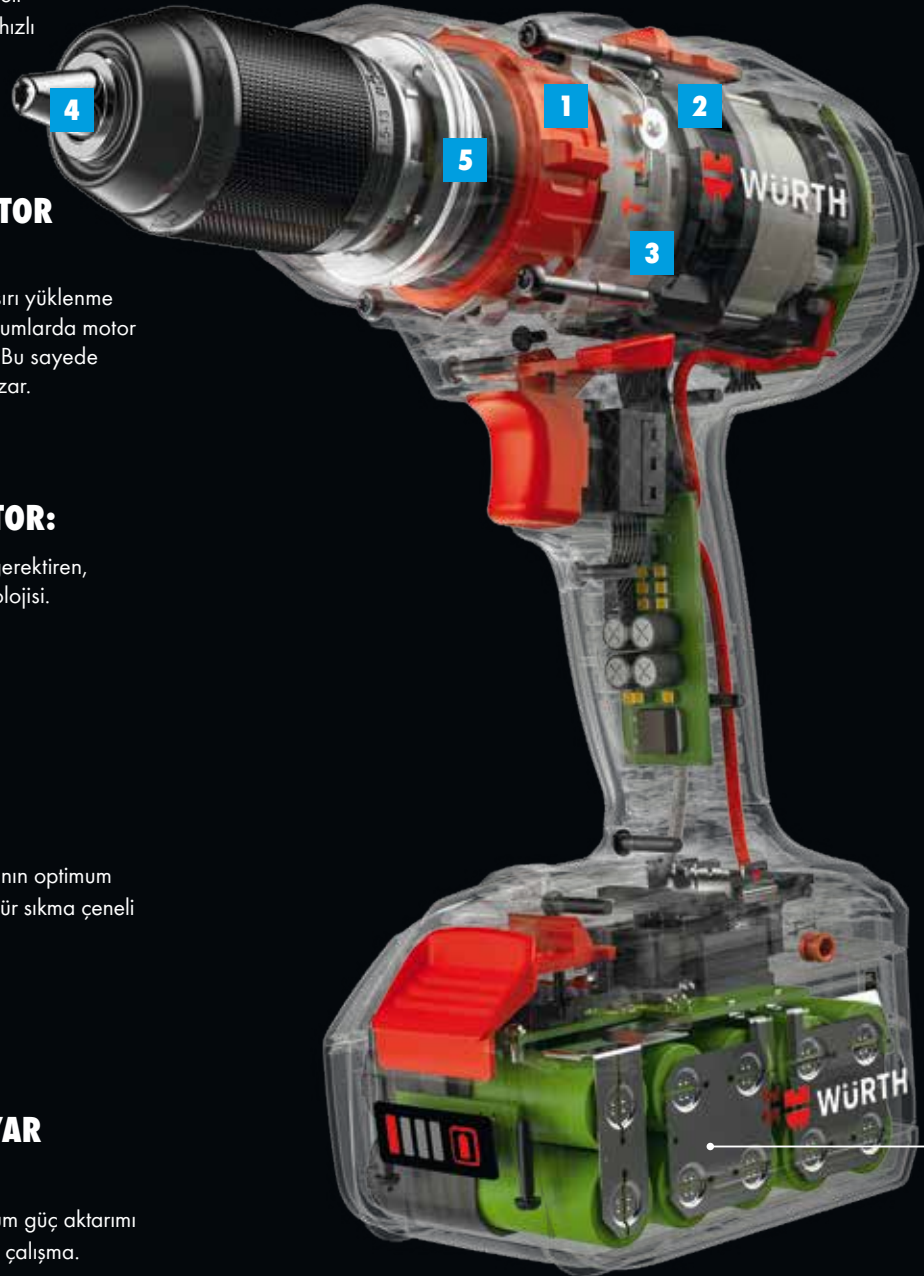
### MADREN:

Vidalama ve delme uçlarının optimum şekilde tutulması için karbür sıkma çeneli 13 mm metal mandren.



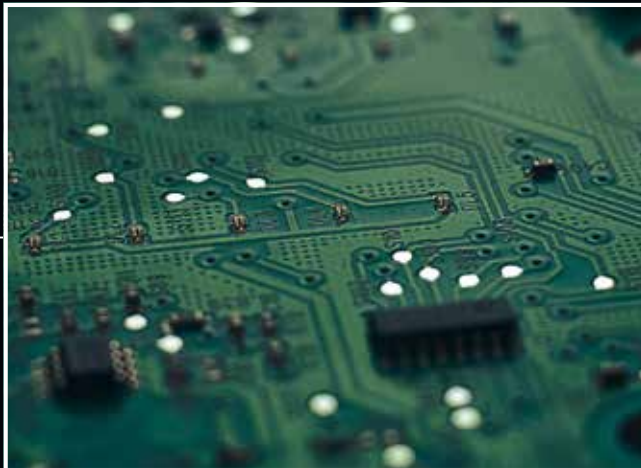
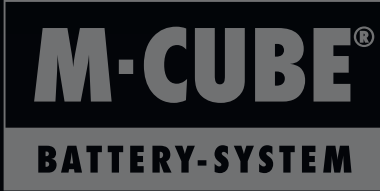
### 24 KADEMELİ AYAR SEÇENEĞİ:

İdeal tork ayarı ve optimum güç aktarımı sayesinde hassas ve etkili çalışma.



## BU ZAMANA KADARKİ EN İYİ AKÜLÜ MAKİNELERİMİZ.

Biz endüstrinin merkezindeyiz. Yaptığınız işi anlıyor ve sizi dinliyoruz. Sorumluluk alıp, geleceği planlıyoruz. Her gün 250.000 müşterimizle iletişim kuruyoruz. İleri görüşlü müşterilerimiz sayesinde faydalı çözümler üretiliyor ve inovatif ürünler geliştiriyoruz. Artık işi ele almamızın zamanı geldi. Makinelerimiz artık yeni batarya teknolojisi M-Cube ile çalışıyor.



## GÜÇLÜ BATARYA TEKNOLOJİSİ: DAYANIKLI VE GÜVENLİ.

- Entegre soğutucu sayesinde akünün aşırı ısınmasını önler ve darbelere karşı koruma sağlar.
- Ledli şarj göstergesi kalan pil seviyesini gösterir.
- Akıllı batarya sistemi maksimum performans ve kullanım ömrü sağlar.
- Akü tabanı güvenli ve kaymaz lastik kaplamalıdır.
- Elektronik devrelerdeki kontrol mekanizması sayesinde akünün, uzun ömürlü olması sağlanır.



# AKÜLÜ VIDALAMA VE DARBELİ MATKAP

## ABS 18 POWER COMBI

Würth tarafından profesyonellerin ihtiyaçlarına göre geliştirilen, vidalama, darbesiz delme ve darbeli delme işlevlerine sahip ve 140 Nm torklu kullanışlı ve çok güçlü akülü vidalama ve darbeli matkap.

- Fonksiyon seçme anahtarı sayesinde vidalama, delme ve darbeli delme uygulamaları arasında hızlı ve kolay geçiş sağlar.
- Zorlu uygulama alanlarındaki çalışma yüksekliklerinden düşmeye karşı dayanıklı gövde.
- Elektronik motor koruma özelliği sayesinde blokaaj, aşırı yüklenme ve aşırı ısınma durumunda motoru otomatik olarak durdurur.
- Verimli, güç rezervli ve sık bakım gerektirmeyen kömürsüz EC motor. Yük altında dahi hızın sabit kalmasını sağlar.
- Akü bağlantı tabanında LED aydınlatma.
- Son derece kompakt, hafif ve ergonomik tasarımı.

YENİ  
ÜRÜN

Würth M-Cube akü sistemi



### Teslimat kapsamı

- 2 x Li-Ion Akü 18V 4 Ah Basic M-CUBE
- 1 x Şarj cihazı ALG 18/4 Basic M-CUBE
- 1 x Çanta iç haznesi ABS 18 POWER/COMBI (8.4.2)
- 1 x Akıllı sistem çantası 8.4.2

Art.-Nr.	5701 405 004
Amb./Ad.	1
Voltaaj	18 V/DC
Tork, maks. (sert/yumuşak vidalama)	140/60 Nm
Darbe hızı maks.	32.000 U/dk.(rpm)
Mandren sıkma aralığı min./maks.	1,5-13 mm
Akü ile birlikte ağırlığı	2,3 kg



**M-CUBE®**  
BATTERY-SYSTEM

M-CUBE® batarya teknolojisinin tanıtım videosunu görmek için **Qr kodu okutun!**