

SİZDEN İLHAM ALINDI. WÜRTH TARAFINDAN ÜRETİLDİ.

Profesyonellerin ihtiyaçlarına uygun olarak
Würth tarafından üretilmiştir.

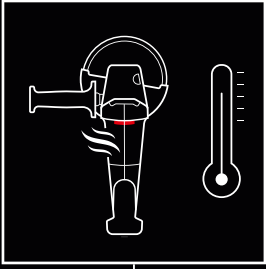


YENİ

M-CUBE®
BATTERY-SYSTEM

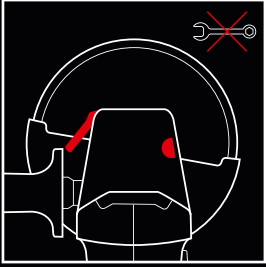
**AKÜLÜ AVUÇ İÇİ TAŞLAMA MAKİNESİ
AWS 18-125 P COMPACT 2X5 AH M-CUBE®**

WÜRTH MASTER. TAM GÜÇ. TAM HİZMET.



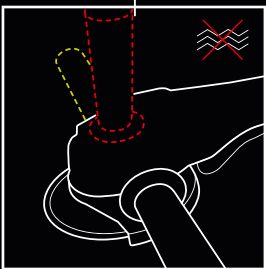
ELEKTRONİK MOTOR DURDURMA:

Sürekli motor denetimi aşırı yüklenme veya aşırı ısınma gibi durumlarda motor otomatik olarak kapanır. Bu sayede motorun kullanım ömrü uzar.



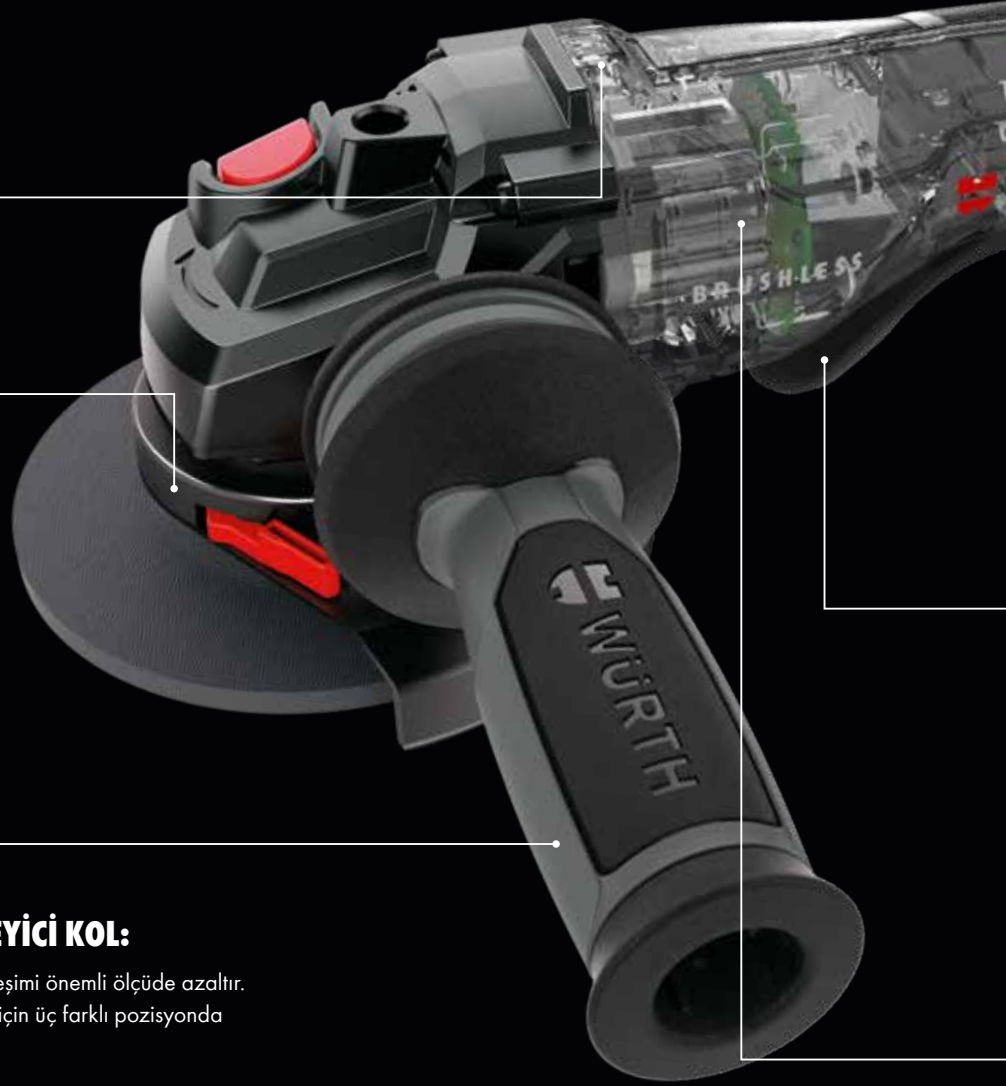
HIZLI BAĞLANTI:

Aletsiz koruma kapağı ayarı ve hızlı bağlantı somunu, kolay ve hızlı değişim sağlar.



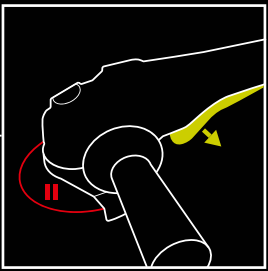
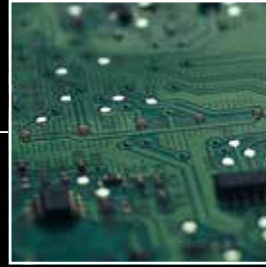
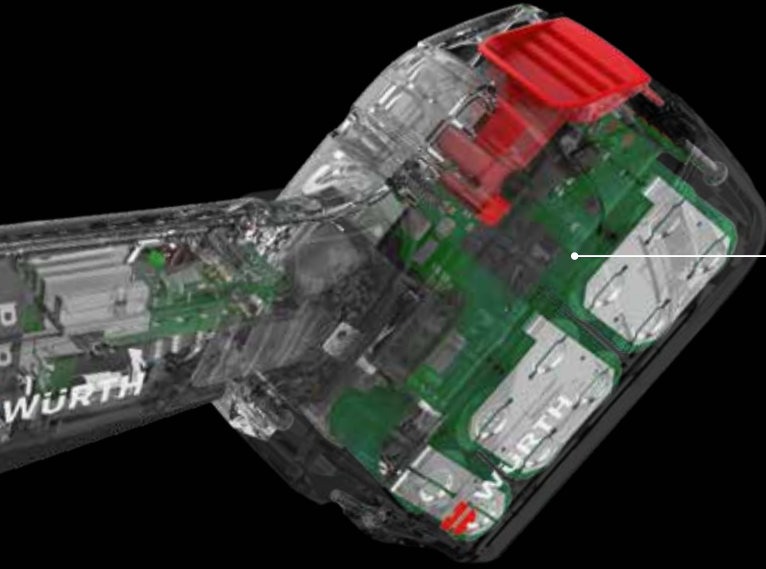
TİTREŞİM ÖNLEYİCİ KOL:

Kullanım sırasında titreşimi önemli ölçüde azaltır. Mükemmel ergonomi için üç farklı pozisyonda monte edilebilir.



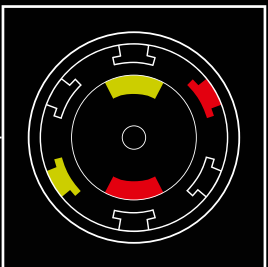
BU ZAMANA KADARKİ EN İYİ AKÜLÜ MAKİNELERİMİZ.

Biz endüstrinin merkezindeyiz. Yaptığınız işi anlıyor ve sizi dinliyoruz. Sorumluluk alıp, geleceği planlıyoruz. Her gün 250.000 müşterimizle iletişim kuruyoruz. İleri görüşlü müşterilerimiz sayesinde faydalı çözümler üretiliyor ve inovatif ürünler geliştiriyoruz. Artık işi ele almamızın zamanı geldi. Makinelerimiz artık yeni batarya teknolojisi M-Cube ile çalışıyor.



EMNİYET ŞALTERİ:

Fren işlevi, tetik serbest bırakıldığında taşın en kısa sürede durmasını sağlar.



KÖMÜRSÜZ MOTOR:

Daha verimli, az bakım gerektiren, kömürsüz EC motor teknolojisi.

GÜÇLÜ BATARYA TEKNOLOJİSİ: DAYANIKLI VE GÜVENLİ.

- Entegre soğutucu sayesinde akünün aşırı ısınmasını önler ve darbelere karşı koruma sağlar.
- Ledli şarj göstergesi kalan pil seviyesini gösterir.
- Akıllı batarya sistemi maksimum performans ve kullanım ömrü sağlar.
- Akü tabanı güvenli ve kaymaz lastik kaplamalıdır.
- Elektronik devrelerdeki kontrol mekanizması sayesinde akünün, uzun ömürlü olması sağlanır.

AKÜLÜ AVUÇ İÇİ TAŞLAMA MAKİNESİ

AWS 18-125 P COMPACT 2X5 AH

Würth tarafından profesyonellerin ihtiyaçlarına göre geliştirilen, orta dereceli kesme ve taşlama işleri için kömürsüz, kompakt ve güçlü taşlama makinesi.

- Sürekli izleme ve geri bildirim fonksiyonlu motor.
- Elektronik motor koruma özelliği sayesinde blokaj, aşırı yüklenme ve aşırı ısınma durumunda motoru otomatik olarak durdurur.
- Emniyet şalteri sayesinde güvenli çalışma.
- Aletsiz koruma kapağı ayarı ve hızlı bağlantı somunu sayesinde farklı uygulamalara hızlı adaptasyon.
- Titreşim önleyici kol sayesinde yorulmadan rahat çalışma.

Würth M-Cube akü sistemi



**YENİ
ÜRÜN**

Teslimat kapsamı

- 2 x Li-Ion Akü 18V 5Ah M-CUBE
- 1 x Şarj cihazı ALG 18 M-CUBE
- 1 x Çanta iç haznesi
- 1 x Sistem çantası 8.4.3
- 1 x Hızlı sabitleme somunu

Art.-Nr.	5701 402 005
Amb./Ad.	1
Voltaaj	18 V/DC
Boşta devir sayısı maks.	11000 U/dk. (rpm)
Taş çapı maks.	125 mm
Akü ile birlikte ağırlığı	2,67 kg
Bağlantı mili ölçüsü	M14



M-CUBE®
BATTERY-SYSTEM

M-CUBE® batarya teknolojisinin tanıtım videosunu görmek için **Qr kodu okutun!**